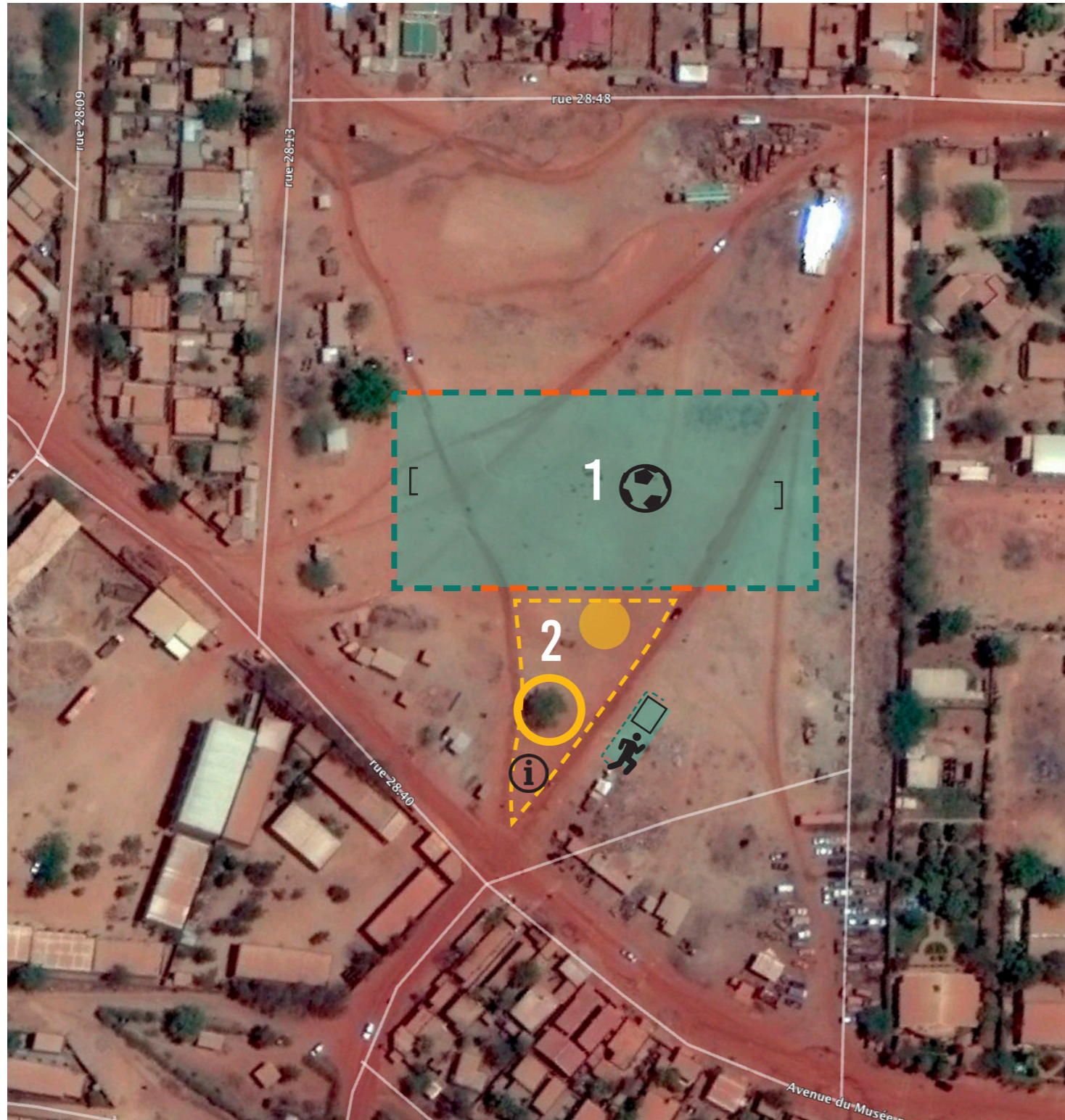


RÉPERTOIRE DE FORMES : BOÎTE À OUTILS BOÎTE À PROJETS



RESTITUTION ATELIER DE TRAVAIL À OUAGADOUGOU,
JANVIER 2019



1 LE SPORT



Ce site a vocation à devenir un plateau sportif à terme, il serait intéressant que les usages sportifs déjà présents soient valorisés dans le cas du projet transitoire.

2 exemples d'aménagements légers possibles :

- circonscrire et symboliser les limites du terrain de foot existant à l'aide d'une intervention artistique et participative sur les pneus par exemple

- respecter et signifier les passages automobiles pour cette limite à l'aide d'une structure de pneus visible qui fait office de signal

Pareillement l'usage du terrain de saut en longueur mérite d'être conservé et conforté par un traitement de limites claires.

TOUS LES SITES : LE SPORT ET LA CONVIVIALITÉ



2 LA CONVIVIALITÉ



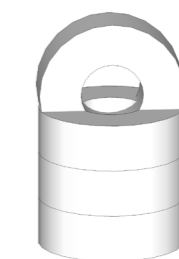
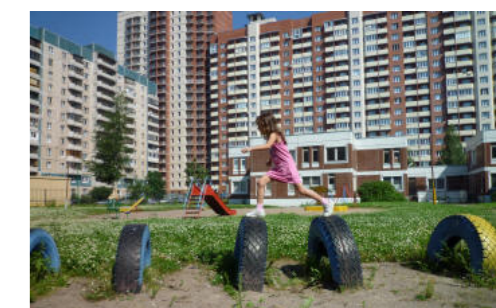
L'arbre et son ombre apparaissent comme un espace majeur de convivialité dans le site, en lien avec les écoles à proximité et les activités sportives.

Cet espace mérite d'être mis en valeur, délimité et aménagé. Des assises peuvent être conçus autour de l'arbre et profiter de son ombre afin d'appuyer l'usage existant de lieu de rencontres. De larges assises en bois autour du tronc seraient une possibilité.

Un second module d'assises peut être créé dans l'esprit d'un «apatam» transitoire afin de démultiplier les offres d'assises dans cet espace. Cet apatam pourrait s'implanter à proximité du terrain de foot de manière à faire double usage : gradins et lieu de convivialité.

Cet objet favoriserait les activités sportives en milieu scolaire.

L'INFORMATION _Ce site est également idéal pour communiquer sur le projet d'aménagement avec l'installation d'un panneau d'information par exemple.



**DÉLIMITER
 SIGNIFIER
 SIGNALER
 JALONNER** un espace

- par **une limite** en pneus semi-enterrés et peint
- par des éléments de pneus empilés en «**signal**» pour marquer les zones de passages d'automobiles
- par des **associations de pneus de différentes tailles** qui créent un espace ludiques pour les jeunes enfants.



LA CONVIVIALITÉ

UN PROJET D'ASSISES EN

RÉFÉRENCE de l'association 3000 ECOMEN au Sénégal:
le pneu comme éléments structurels de mobiliers urbains et déclinaisons d'assises possibles
La mise en oeuvre de ces mobiliers est simple, ils sont réalisés à l'aide de pneus récupérés, remplis de débris en guise de lesté puis enduits afin d'offrir un assise confortable. Les modules sont ensuite peints et déclinables au grès des besoins.



1 LE TERRAIN DE PÉTANQUE



Il s'agit de conforter l'usage du terrain de pétanque existant sous les eucalyptus avec la démultiplication d'assises dédié à cette pratique.

2 LA CONVIVIALITÉ



La pointe de ce site est un site privilégié pour aménager un espace de convivialité généreux de type apatam car il se situe le long du canal et au carrefour des voies de circulation.



L'INFORMATION _Ce site est également idéal pour communiquer sur le projet d'aménagement avec l'installation d'un panneau d'information par exemple.





1 LE SPORT : UN TERRAIN DE FOOT

Ce site a vocation à devenir un terrain de football à terme, il serait intéressant que l'usage du football soit matérialisé dès à présent par le projet transitoire.

L'aménagement, léger, consisterait à commencer à limiter le trafic dans le périmètre du futur stade de foot :

- circonscrire et symboliser les limites du terrain de foot à l'aide d'une intervention artistique et participative sur les pneus par exemple
- signifier les passages automobiles pour cette limite à l'aide d'une structure de pneus visible qui fait office de signal

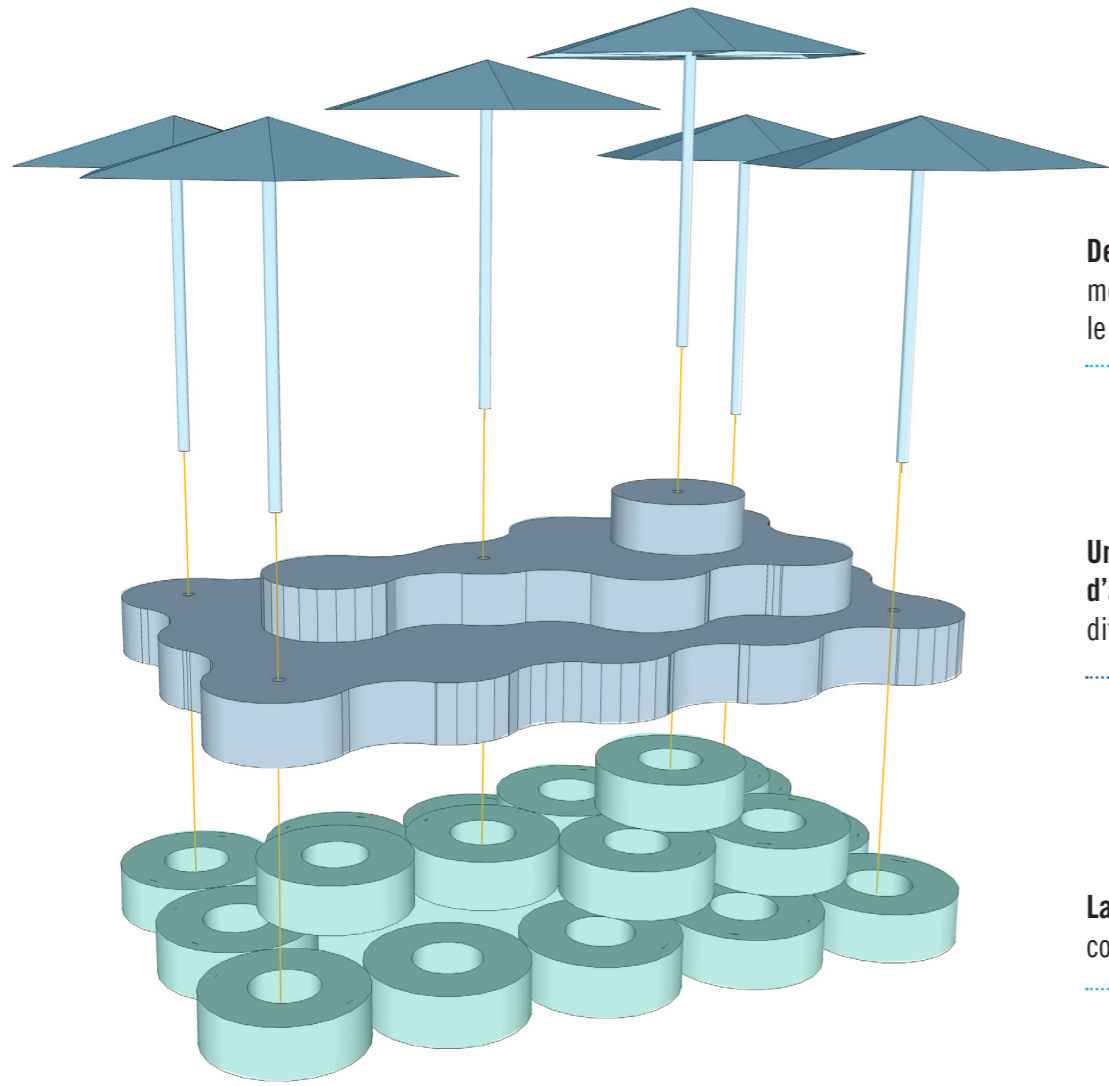


2 LA CONVIVIALITÉ

3 terrains de sport existent déjà en bas de ce site. L'aménagement transitoire peut commencer à installer des espaces conviviaux où se retrouver à plusieurs, en lien avec les activités sportives alentours.

Un module en gradin inspiré de l'espace de l'apatam peut s'implanter au croisement des 3 terrains de sport afin de proposer ombrage et assises.

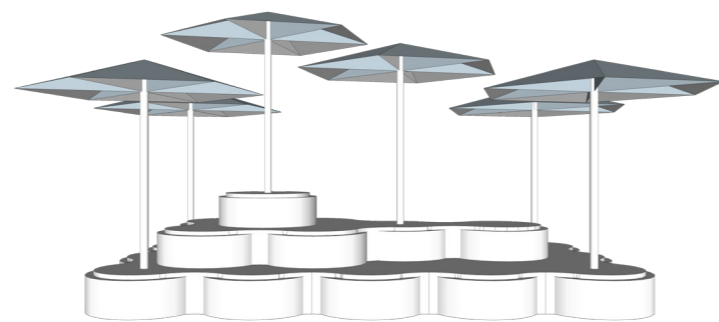
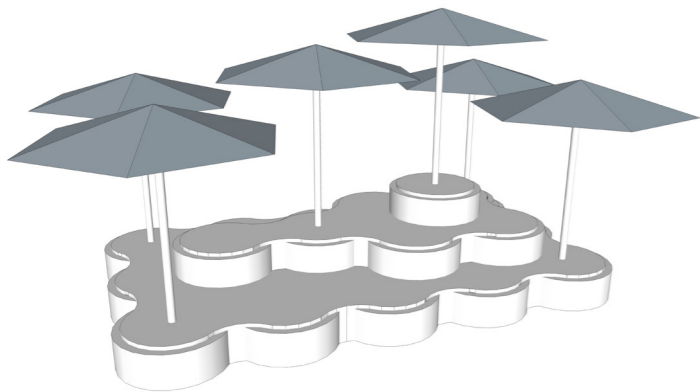
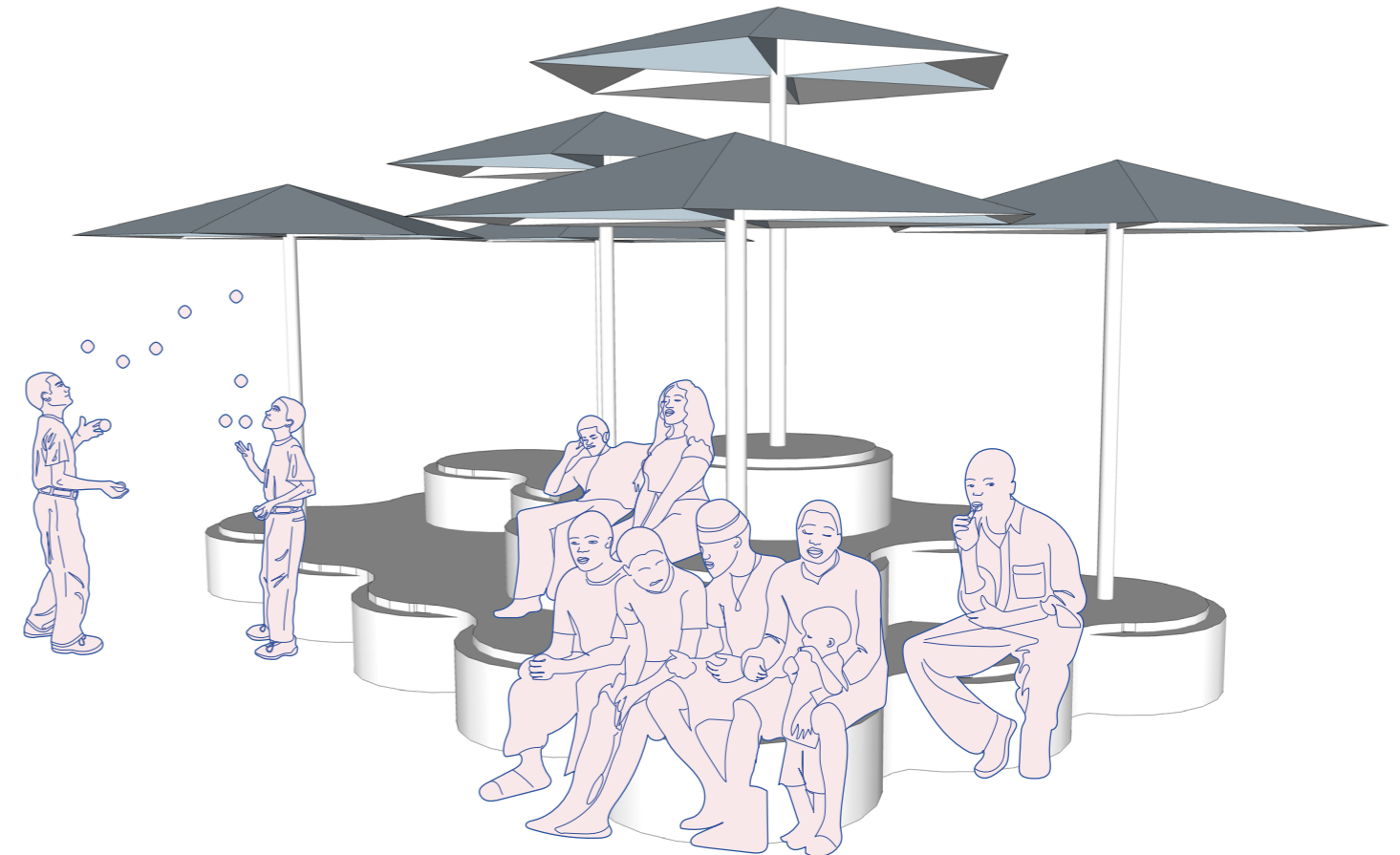
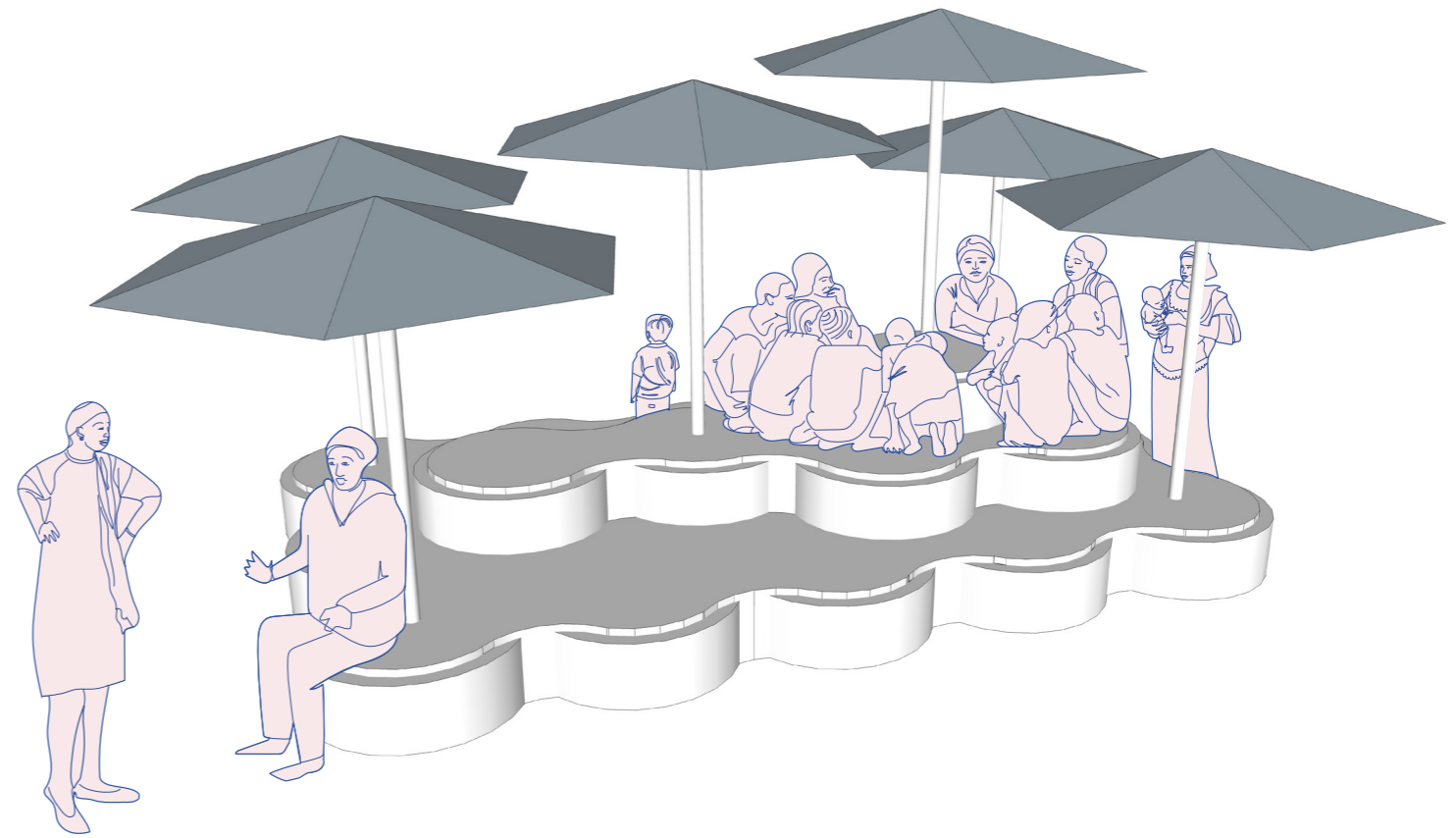
PROPOSITION DE PROJET : UNE RELECTURE DE L'ESPACE DE L'APATAM



Des Ombrières en structure métallique encastrées dans le béton tenu par les pneus

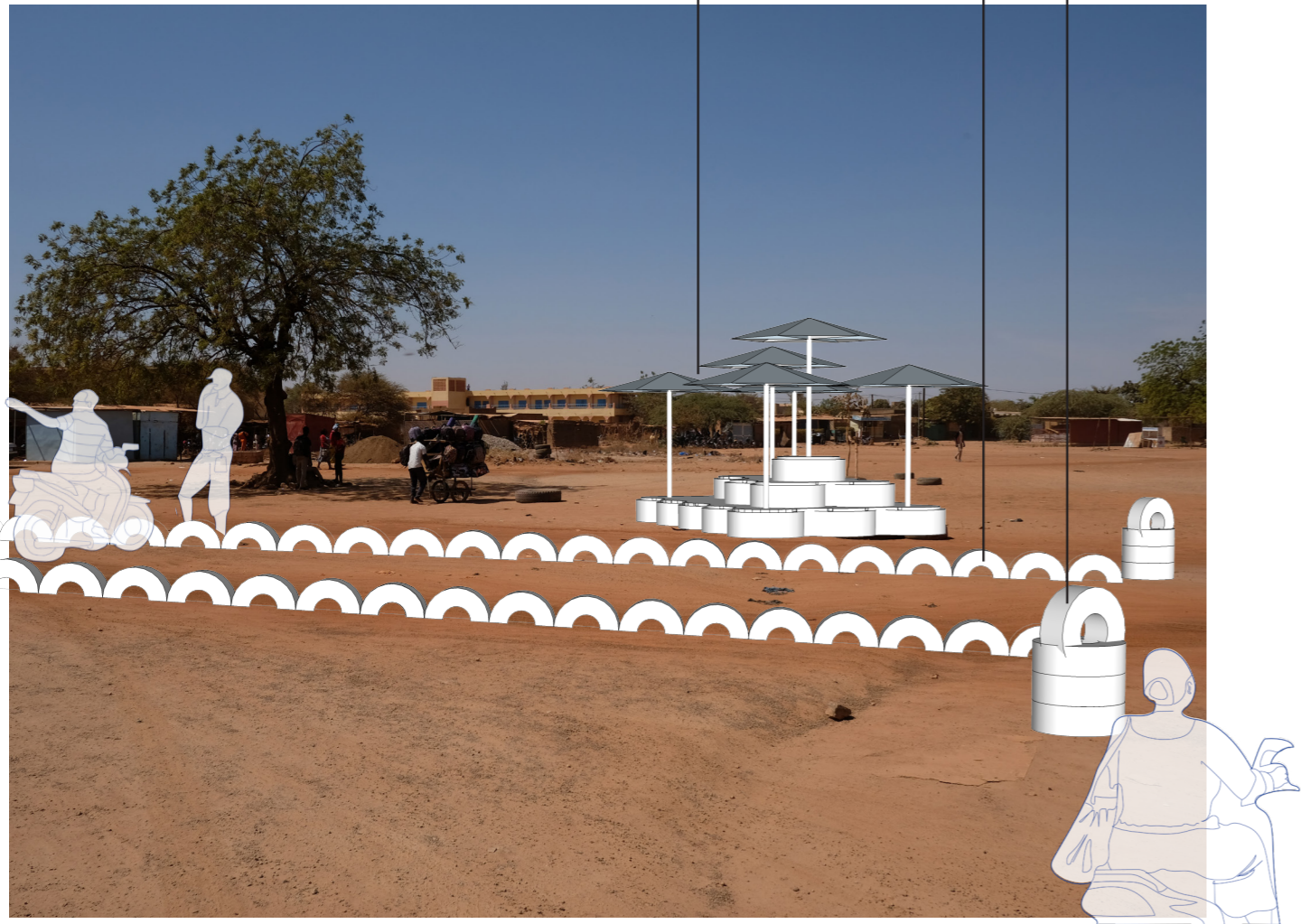
Un enduit sur les surfaces d'assises, en «gradins» sur différents niveaux

La structure en pneus coulés en béton



**EXEMPLE D'AMÉNAGEMENTS LÉGERS,
DASSAGHO - GRAND EST**

mobilier Apatam **limites des différents espaces** **éléments de signalisation**



**EXEMPLE D'AMÉNAGEMENTS LÉGERS,
TAMPOUY - D-C**

mobilier Apatam, orienté vers chaque terrain de sport



INSPIRATION DE PROJETS

S'INSTALLER À PLUSIEURS

UN PROJET PARTICULIER



24° STUDIO, Crater Lake, Kobe
Projet d'un mobilier fédérateur et ludique en bois



BASURAMA, Niamey, création en bidon



STUDIO HANNA HERINGER, gradins en terre



SABA_ Projet d'aménagement de 3 espaces de plein air : un espace bibliothèque, un espace tableau noir et un espace libre, réalisé en matériaux locaux (briques, bois, pierre, matériaux végétaux).



TUYAUX : BIDONS, TUYAUX DE BÉTON, TUYAUX EN PLASTIQUE



Principe de parc pour enfants en tuyaux en béton au Japon.



BASURAMA _ projet en bidon, Rio de Janeiro
Demi lune en tuyauterie à usage d'assises et de jeux, Égypte



PNEUS : INSTALLATIONS VARIÉES



Le pneu comme une base de travail et de créativité: sculptures-jeux, jeux d'équilibre et d'agilité, totem, parcours, poubelles, assises, tables. Exemples divers.

